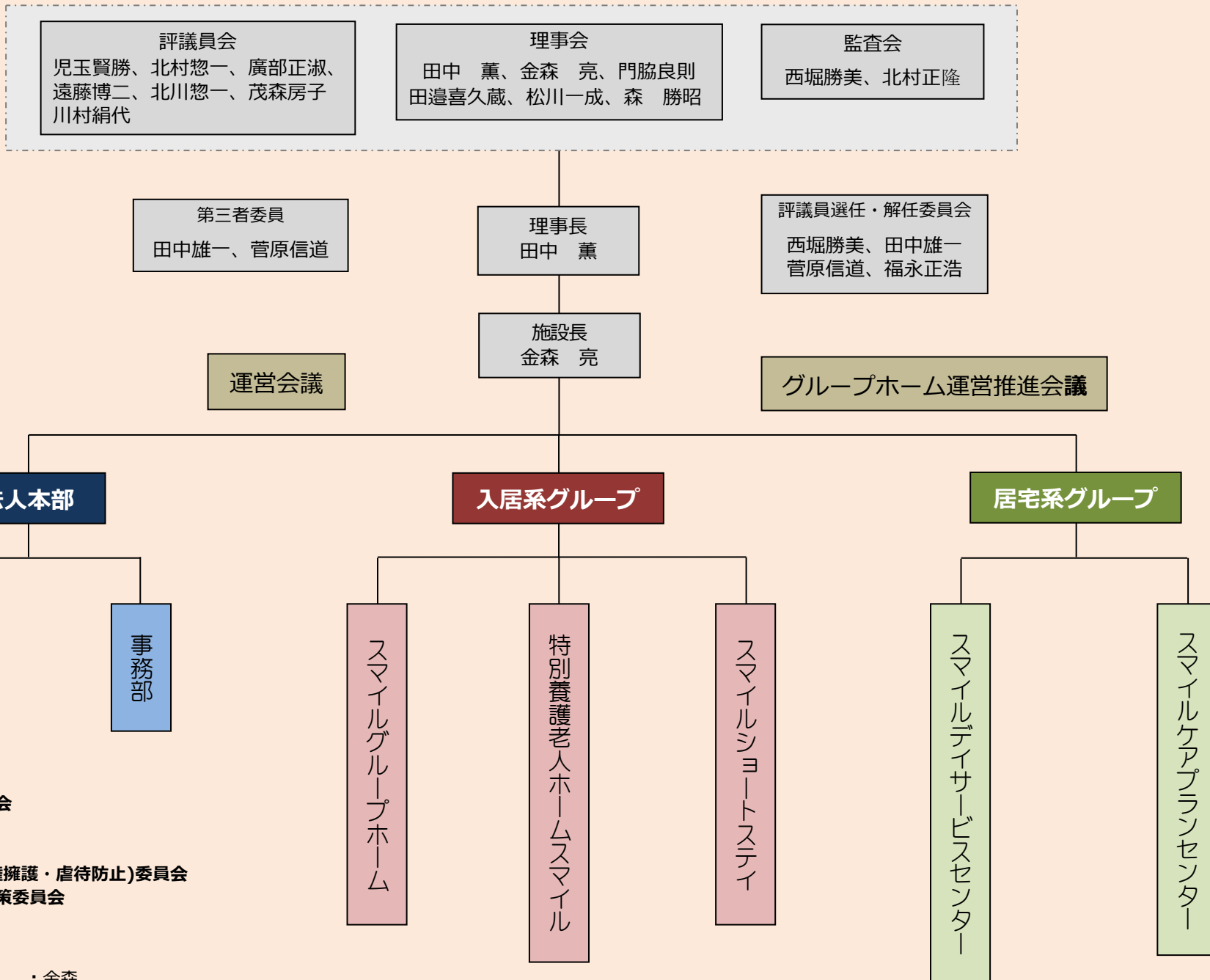


# 社会福祉法人 近江薫風会 組織体系および各委員会

## 組織体系



## 各委員会

- ・サービス向上委員会
- ・安全対策委員会
- ・衛生委員会
- ・身体拘束防止(人権擁護・虐待防止)委員会
- ・感染症・食中毒対策委員会
- ・研修委員会

## 苦情対応窓口

- 本会
- ・責任者 : 金森
  - ・受付担当者 : 福永、森田、池田、上原、辻井、寛